

# **DIE BEDEUTUNG VON SCHLÜSSELQUALIFIKATIONEN FÜR DIE KARRIERE**

**13. Poly-King-Event  
Würzburg, 07. Mai 2010**





**TANJA BLUM**  
**BECKHÄUSER PERSONAL & LÖSUNGEN**

Geschäftsführende Gesellschafterin

Diplom-Volkswirtin

**PERSONALVERMITTLUNG/-BERATUNG**

**BEWERBERMANAGEMENT**

**BEWERBERAUSWAHLKONZEPT**

**MITARBEITERPOTENZIALANALYSE**

**NEW-/OUTPLACEMENT UND JOB COACHING**



Unser Kunde ist ein traditionsreiches und modern geführtes Unternehmen aus dem Bereich Anlagenbau mit Firmensitz im Großraum Stuttgart. Aufgrund steigender Kundenanfragen auf internationaler Ebene suchen wir kurzfristig eine/n:

**China-Manager (m/w)**  
**Kennziffer: 4480/2**

**Wie sieht Ihr Aufgabengebiet aus?**

- Aktive Mitwirkung am Aufbau der chinesischen Tochtergesellschaft, d. h. Einbindung in das Tagesgeschäft in China
- Verbindungsperson zur Zentrale nach Deutschland
- Aufbau und Sicherstellung eines zeitnahen Controllings
- Aufbau und Pflege von Kunden-, Lieferanten- und Behördenkontakten
- Überbrückung der Sprachbarrieren sowie Verbesserung der Kommunikations- und Informationsstrukturen

**Welche Qualifikation sollten Sie mitbringen?**

- Abgeschlossenes Studium im Bereich Wirtschaftsingenieurwesen oder Betriebswirtschaft
- Mehrjährige Berufserfahrung im Anlagenbau
- Sicheres Beherrschen der deutschen, englischen und chinesischen Sprache zweisprachig erforderlich
- Gute MS-Office-Kenntnisse
- Uneingeschränkte Bereitschaft zu längerfristigen Auslandsaufenthalten
- Ausgeprägte interkulturelle Fähigkeiten (Verständnis für Mentalitätsunterschiede in China und Deutschland), Kommunikationsstärke, Teamfähigkeit

**Was wird Ihnen geboten?**

- Innerbetriebliche Aufstiegschancen ins Management
- Mitarbeit in einem international agierenden, expansiven Unternehmen

- **Ausgeprägte interkulturelle Fähigkeiten (Verständnis für Mentalitätsunterschiede in China und Deutschland)**
- **Kommunikationsstärke**
- **Teamfähigkeit**

Unser Kunde ist ein erfolgreicher, mittelständischer Touristikanbieter auf Expansionskurs mit Sitz im Großraum Würzburg. Für diesen Kunden suchen wir in Festanstellung ab sofort eine/n:

**Assistenten/in der Geschäftsleitung  
mit Option auf Übernahme der Geschäftsführung  
Kennziffer: 942/1**

**Wie sieht Ihr Aufgabengebiet aus?**

- Eigenverantwortliche Erstellung und Umsetzung von Marketing- und Vertriebsstrategien zur Steigerung des Bekanntheitsgrades und der Marktanteile
- Ausbau des Vertriebs und neuer Absatzwege
- Leitung des strategischen und operativen Einkaufs von Urlaubs-/Platzkontingenten, v. a. in der Hauptsaison
- Planung des Personaleinsatzes, v. a. in der Hauptsaison
- Verantwortung über Budgetplanung und -überwachung

**Welche Qualifikation sollten Sie mitbringen?**

- Mindestens mittlerer Schulabschluss und kaufmännische Ausbildung im Bereich Tourismus mit Schwerpunkt Tourismus
- Mehrjährige Berufserfahrung in der Tourismusbranche
- Fundierte betriebswirtschaftliche und Branchen-Kenntnisse
- Sicherer Umgang in MS-Office (Word, Excel, PowerPoint), Outlook und Internet
- Sehr gute Englischkenntnisse
- Bereitschaft und Affinität zu Reisetätigkeiten
- Marketing- und vertriebsorientierte Persönlichkeit, sicheres und verbindliches Auftreten, Kommunikationsstärke, unternehmerisches Denken

**Was wird Ihnen geboten?**

- Kurz- bis mittelfristige innerbetriebliche Weiterentwicklung zum/zur Geschäftsführer/in
- Verantwortungsvolle Position mit großem Entscheidungsspielraum
- Freie Nutzung des firmeneigenen Urlaubsangebotes

- Marketing- und vertriebsorientierte Persönlichkeit
- sicheres und verbindliches Auftreten
- Kommunikationsstärke
- unternehmerisches Denken

- **Definition und Abgrenzung**
- **Einteilung der Schlüsselqualifikationen**
- **Darstellung der Kompetenzarten**

## SCHLÜSSELQUALIFIKATIONEN:

= überfachliche Qualifikationen, die zum Handeln befähigen sollen

= kein Fachwissen, sondern kompetenter Umgang mit fachlichem Wissen

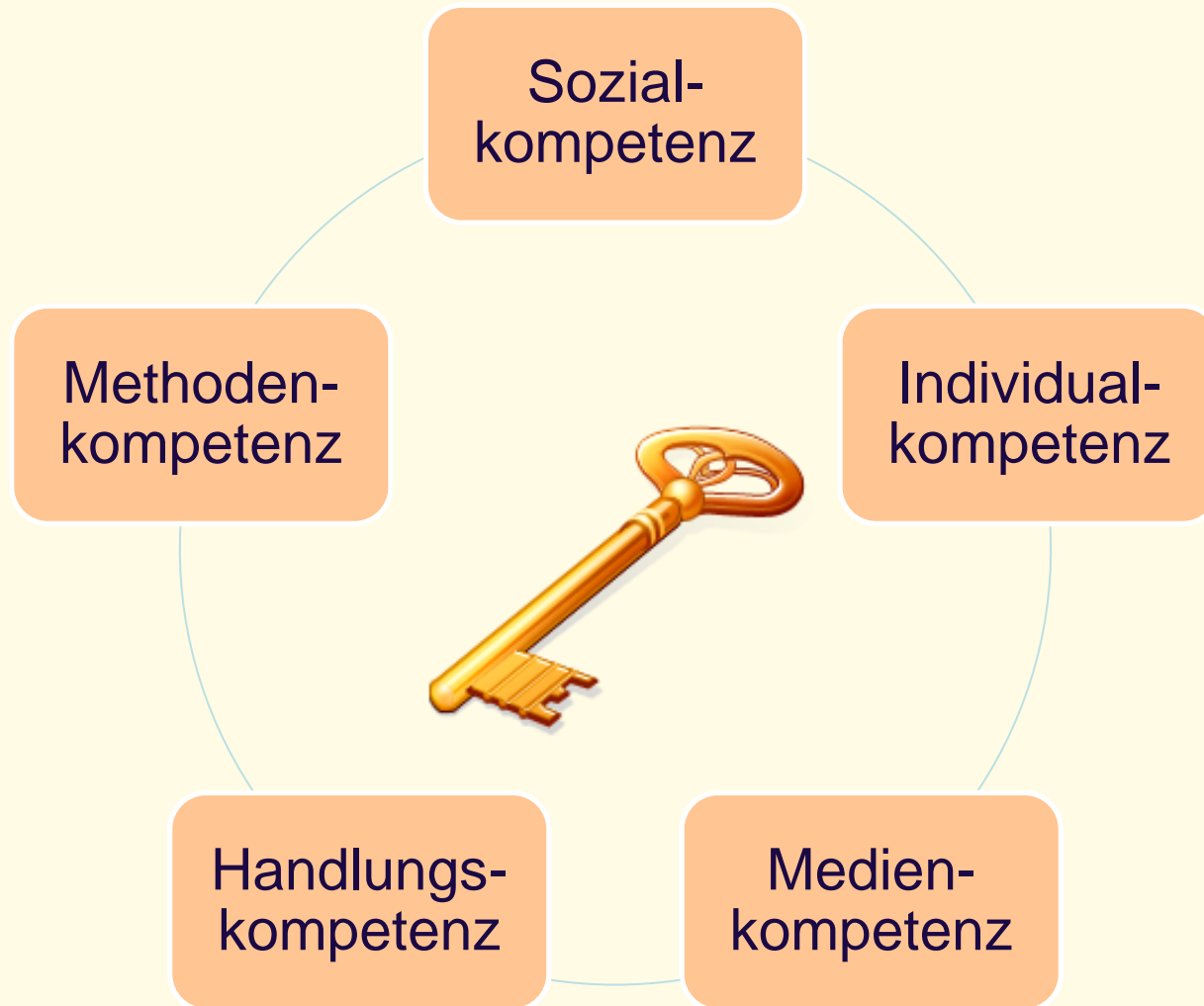
**Fachliche  
Qualifikationen**



**Schlüssel-  
qualifikationen**

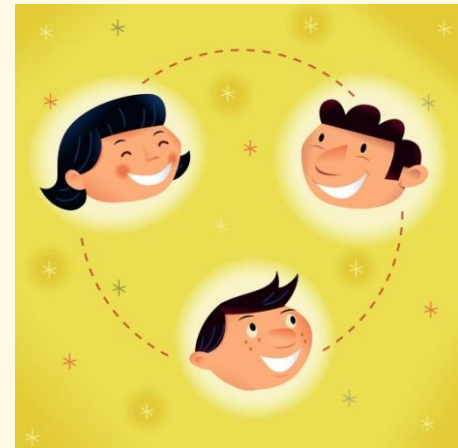
## FACHLICHE QUALIFIKATIONEN:

- **Berufs- und Studienausbildung**
- **Ausbildungsschwerpunkte**
- **Weiterbildung**
- **Praktikums- und Berufserfahrung**
- **Spezifisches Wissen/Spezialistentum (z. B. Branche, Fertigungsverfahren, etc.)**
- **Fremdsprachenkenntnisse**
- **EDV-Kenntnisse**
- **...**



Die **SOZIALKOMPETENZ** hat entscheidenden Einfluss auf kollegiales Verhalten und Führungsverhalten.

- Kommunikationsfähigkeit
- Kooperationsfähigkeit
- Konfliktfähigkeit
- Einfühlungsvermögen (Empathie)
- Emotionale Intelligenz

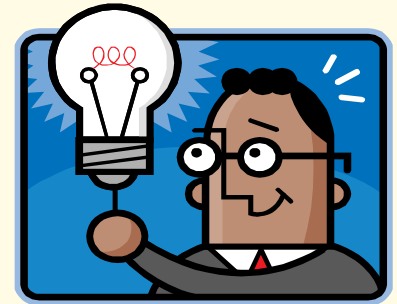


Der natürliche Ablauf allen menschlichen Handelns ist



Die Anwendung dieser Abfolge kann man als eine **METHODE** bezeichnen.

- **Ideenfindung (methodische Kreativitätssteigerung)**
- **Entscheidungsvorbereitung**
- **Zeitmanagement**
- **Projektmanagement**
- **Produktionsmanagement**
- **Methoden der Zusammenarbeit**
- ...



## INDIVIDUAL- BZW. SELBSTKOMPETENZ:

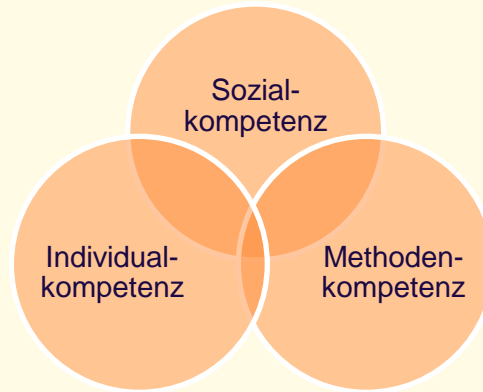
= Fähigkeiten und Einstellungen, in denen sich die individuelle Haltung insbesondere zur Arbeit ausdrückt.

- Leistungsbereitschaft
- Engagement
- Motivation
- Flexibilität
- Kreativität
- Ausdauer



- Zuverlässigkeit
- Selbstständigkeit
- Mobilität
- Anpassungsfähigkeit
- Belastbarkeit
- ...

Die Schnittmenge aus Sozial-, Methoden- und Individualkompetenz ist die individuelle **HANDLUKSKOMPETENZ** einer Person.



Kompetenz bedeutet in diesem Zusammenhang die Befähigung eines Menschen, sich situativ angemessen zu verhalten, selbstverantwortlich Probleme zu lösen, bestimmte Leistungen zu erbringen und mit anderen Menschen angemessen umzugehen, auf der Basis eines erfolgreichen Lernprozesses.

## MEDIENNUTZUNG:

- Nutzung
- Auswahl
- Gestaltung
- Analyse
- Bewertung





*Ihre Anmerkungen?*

*Ihre Fragen?*

**TANJA BLUM**  
**BECKHÄUSER PERSONAL & LÖSUNGEN**

**Geschäftsführende Gesellschafterin**

# HERZLICHEN DANK FÜR IHR INTERESSE!

Wir wünschen Ihnen: viel Erfolg im Studium und  
bei der Karriereplanung!

Beckhäuser® Personal & Lösungen  
Nürnberger Straße 118, 97076 Würzburg  
Telefon: 09 31 / 4 52 89 90, Internet: [www.beckhaeuser.com](http://www.beckhaeuser.com)

